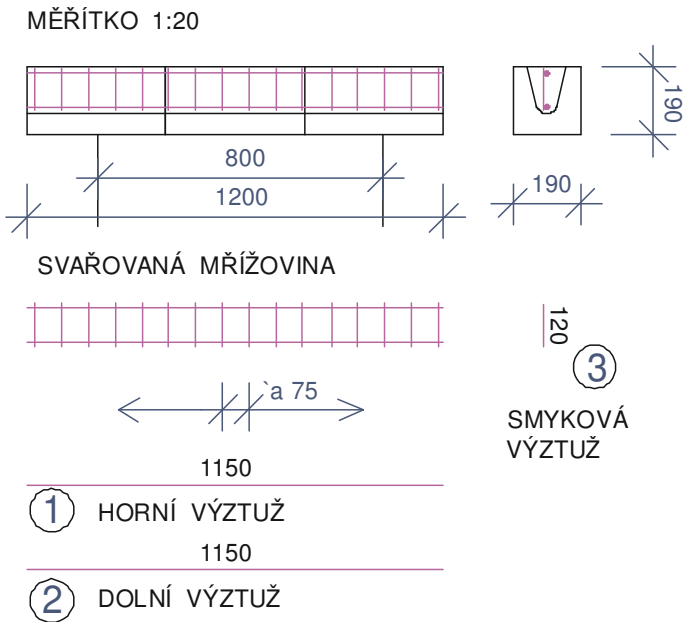


TAB. 1.1: Překlady nadedvěrných otvorů světlosti 0,8m, tl. stěny 200 mm

Použité tvarovky:

KB 101-20 A, eventuelně KB 101-21 B(C,D,E)

1	2	3	4	5	6	7
Nákres	Horní výztuž	Dolní výztuž	Smyková výztuž	Moment únosn.	Zatížení	Zatěž. šířka
<p>MĚŘÍTKO 1:20</p>  <p>SVAROVANÁ MŘÍŽOVINA</p> <p>SMYKOVÁ VÝZTUŽ</p> <p>① HORNÍ VÝZTUŽ 1150</p> <p>② DOLNÍ VÝZTUŽ 1150</p>	pol. 1	pol. 2	pol. 3	kNm	kN/m	m
	-----	1 Ø 6	-----	0,85	9,66	0,50
	-----	1 Ø 8	-----	1,52	17,26	1,15
	Ø 8	1 Ø 10	Ø 5,5	2,40	27,27	2,00
	Ø 8	1 Ø 12	Ø 5,5	3,43	39,00	3,00
	Ø 8	1 Ø 14	Ø 5,5	4,68	53,16	4,30
	Ø 8	1 Ø 16	Ø 6	6,11	69,38	5,70
	Ø 8	1 Ø 18	Ø 6	7,75	88,02	7,40
Ø 8	1 Ø 20	Ø 8	9,54	108,38		

TAB. 1.2: Překlady nadedveřních otvorů světlosti 1,0m, tl. stěny 200 mm

Použité tvarovky:

KB 101-20 A, eventuelně KB 101-21 B(C,D,E)

1	2	3	4	5	6	7
Nákres	Horní výztuž	Dolní výztuž	Smyková výztuž	Moment únosn.	Zatížení	Zatěž. šířka
MĚŘÍTKO 1:20	pol. 1	pol. 2	pol. 3	kNm	kN/m	m
<p>MĚŘÍTKO 1:20</p> <p>1 000</p> <p>1 200</p> <p>190</p> <p>190</p> <p>SVAŘOVANÁ MŘÍŽOVINA</p> <p>120</p> <p>③</p> <p>SMYKOVÁ VÝZTUŽ</p> <p>1150</p> <p>① HORNÍ VÝZTUŽ</p> <p>1150</p> <p>② DOLNÍ VÝZTUŽ</p> <p>a 75</p>	-----	1 Ø 8	-----	1,52	11,01	0,60
	-----	1 Ø 10	-----	2,40	17,39	1,15
	Ø 8	1 Ø 12	Ø 5,5	3,43	24,87	1,80
	Ø 8	1 Ø 14	Ø 5,5	4,68	33,90	2,60
	Ø 8	1 Ø 16	Ø 6	6,11	44,24	3,50
	Ø 8	1 Ø 18	Ø 6	7,75	56,13	4,60
	Ø 8	1 Ø 20	Ø 8	9,54	69,11	5,70

TAB. 1.3: Překlady nadedveřních otvorů světlosti 1,2m, tl. stěny 200 mm

Použité tvarovky:

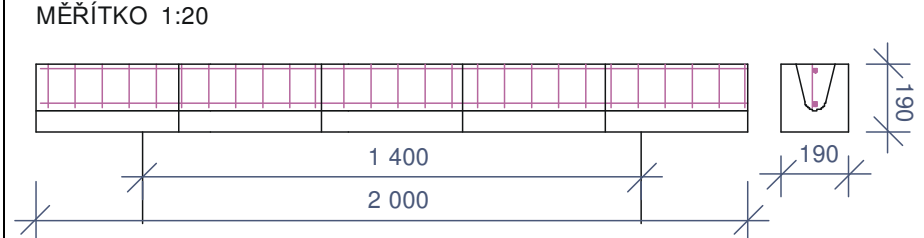
KB 101-20 A, eventuelně KB 101-21 B(C,D,E)

1	2	3	4	5	6	7
Nákres	Horní výztuž	Dolní výztuž	Smyková výztuž	Moment únosn.	Zatížení	Zatěž. šířka
MĚŘÍTKO 1:20	pol. 1	pol. 2	pol. 3	kNm	kN/m	m
<p>MĚŘÍTKO 1:20</p> <p>200 1 200 200</p> <p>1 200</p> <p>1 600</p> <p>190</p> <p>190</p> <p>SVAŘOVANÁ MŘÍŽOVINA</p> <p>120</p> <p>③</p> <p>SMYKOVÁ VÝZTUŽ</p> <p>1550</p> <p>1550</p> <p>① HORNÍ VÝZTUŽ</p> <p>② DOLNÍ VÝZTUŽ</p>	<p>-----</p> <p>1 Ø 8</p> <p>-----</p> <p>1 Ø 10</p> <p>-----</p> <p>Ø 8</p> <p>Ø 8</p> <p>Ø 8</p> <p>Ø 8</p> <p>Ø 8</p> <p>Ø 8</p>	<p>-----</p> <p>1 Ø 8</p> <p>-----</p> <p>1 Ø 10</p> <p>-----</p> <p>1 Ø 12</p> <p>1 Ø 14</p> <p>1 Ø 16</p> <p>1 Ø 18</p> <p>1 Ø 20</p>	<p>-----</p> <p>-----</p> <p>-----</p> <p>Ø 5,5</p> <p>Ø 5,5</p> <p>0 6</p> <p>0 6</p> <p>0 6</p>	<p>1,52</p> <p>2,40</p> <p>3,43</p> <p>4,68</p> <p>6,11</p> <p>7,75</p> <p>9,54</p>	<p>7,59</p> <p>12,00</p> <p>17,16</p> <p>23,39</p> <p>30,53</p> <p>38,73</p> <p>47,69</p>	<p>0,30</p> <p>0,70</p> <p>1,15</p> <p>1,70</p> <p>2,30</p> <p>3,00</p> <p>3,80</p>

TAB. 1.4: Překlady nadedveřních otvorů světlosti 1,4m, tl. stěny 200 mm

Použité tvarovky:

KB 101-20 A, eventuelně KB 101-21 B(C,D,E)

1	2	3	4	5	6	7
<p>Nákres</p>	<p>Horní výztuž</p>	<p>Dolní výztuž</p>	<p>Smyková výztuž</p>	<p>Moment únosn.</p>	<p>Zatížení</p>	<p>Zatěž. šířka</p>
<p>MĚŘÍTKO 1:20</p>  <p>1 400 2 000 190 190 120 a 75 1950 1950</p>	<p>pol. 1</p>	<p>pol. 2</p>	<p>pol. 3</p>	<p>kNm</p>	<p>kN/m</p>	<p>m</p>
<p>SVAŘOVANÁ MŘÍŽOVINA</p>	<p>-----</p>	<p>1 Ø 8</p>	<p>-----</p>	<p>1,52</p>	<p>5,63</p>	<p>0,10</p>
<p>SMYKOVÁ VÝZTUŽ</p>	<p>-----</p>	<p>1 Ø 10</p>	<p>-----</p>	<p>2,40</p>	<p>8,89</p>	<p>0,40</p>
<p>① HORNÍ VÝZTUŽ</p>	<p>-----</p>	<p>1 Ø 12</p>	<p>-----</p>	<p>3,43</p>	<p>12,71</p>	<p>0,70</p>
<p>② DOLNÍ VÝZTUŽ</p>	<p>Ø 8</p>	<p>1 Ø 14</p>	<p>Ø 5,5</p>	<p>4,68</p>	<p>17,33</p>	<p>1,15</p>
<p>③ SMYKOVÁ VÝZTUŽ</p>	<p>Ø 8</p>	<p>1 Ø 16</p>	<p>Ø 6</p>	<p>6,11</p>	<p>22,61</p>	<p>1,60</p>
<p>-----</p>	<p>Ø 8</p>	<p>1 Ø 18</p>	<p>Ø 6</p>	<p>7,75</p>	<p>28,69</p>	<p>2,10</p>
<p>-----</p>	<p>Ø 8</p>	<p>1 Ø 20</p>	<p>Ø 6</p>	<p>9,54</p>	<p>35,33</p>	<p>2,70</p>

TAB. 1.5: Překlady nadedveřních otvorů světlosti 1,6m, tl. stěny 200 mm

Použité tvarovky:

KB 101-20 A, eventuelně PX 101-21 B(C,D,E)

1	2	3	4	5	6	7
Nákres	Horní výztuž	Dolní výztuž	Smyková výztuž	Moment únosn.	Zatížení	Zatěž. šířka
MĚŘÍTKO 1:20	pol. 1	pol. 2	pol. 3	kNm	kN/m	m
	-----	1 Ø 8	-----	1,52	4,30	-----
	-----	1 Ø 10	-----	2,40	6,80	0,20
	-----	1 Ø 12	-----	3,43	9,72	0,50
	Ø 8	1 Ø 14	Ø 5,5	4,68	13,25	0,80
	Ø 8	1 Ø 16	Ø 6	6,11	17,30	1,15
	Ø 8	1 Ø 18	Ø 6	7,75	21,94	1,50
	Ø 8	1 Ø 20	Ø 6	9,54	27,02	2,00

TAB. 1.6: Překlady nadedveřních otvorů světlosti 0,8m, tl. stěny 300 mm

Použité tvarovky:

KB 201-20 A, eventuelně KB 201-21 B

1	2	3	4	5	6	7
<p style="text-align: center;">Nákres</p> <p>MĚŘÍTKO 1:20</p> <p>1150 ① HORNÍ VÝZTUŽ 1150 ② DOLNÍ VÝZTUŽ</p> <p>③ SMYKOVÁ VÝZTUŽ DL. 650</p>	Horní výztuž	Dolní výztuž	Smyková výztuž	Moment únosn.	Zatížení	Zatěž. šířka
	pol. 1	pol. 2	pol. 3	kNm	kN/m	m
	-----	2 Ø 6	-----	1,73	19,67	1,15
	-----	Ø 6 + Ø 8	-----	2,37	26,92	1,80
	-----	2 Ø 8	-----	3,07	34,86	2,50
	2 Ø 8	Ø 8 + Ø 10	Ø 5,5	3,92	44,53	3,30
	2 Ø 8	2 Ø 10	Ø 5,5	4,77	54,19	4,20
	2 Ø 8	Ø 10 + Ø 12	Ø 5,5	5,83	66,27	5,30
	2 Ø 8	2 Ø 12	Ø 5,5	6,86	78,01	6,30
	2 Ø 8	Ø 12 + Ø 14	Ø 5,5	8,11	92,16	7,60
	2 Ø 8	2 Ø 14	Ø 5,5	9,36	106,31	
	2 Ø 8	Ø 14 + Ø 16	Ø 5,5	10,78	122,54	
2 Ø 8	2 Ø 16	Ø 5,5	12,21	138,76		
2 Ø 8	Ø 16 + Ø 18	Ø 8	13,85	157,40		
2 Ø 8	2 Ø 18	Ø 8	15,46	175,69		

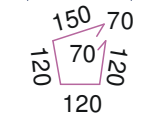
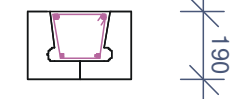
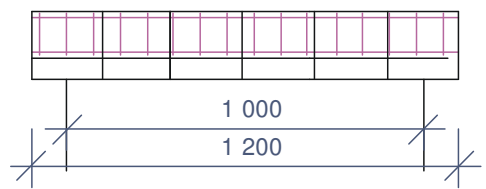
TAB. 1.7: Překlady nadedveřních otvorů světlosti 1,0m, tl. stěny 300 mm

Použité tvarovky:

KB 201-20 A, eventuelně KB 201-21 B

1	2	3	4	5	6	7
Nákres	Horní výztuž	Dolní výztuž	Smyková výztuž	Moment únosn.	Zatížení	Zatěž. šířka
	pol. 1	pol. 2	pol. 3	kNm	kN/m	m
	-----	2 Ø 6	-----	1,73	12,55	0,50
	-----	Ø 6 + Ø 8	-----	2,37	17,17	0,90
	-----	2 Ø 8	-----	3,07	22,23	1,40
	-----	Ø 8 + Ø 10	-----	3,92	28,39	1,90
	2 Ø 8	2 Ø 10	Ø 5,5	4,77	34,56	2,50
	2 Ø 8	Ø 10 + Ø 12	Ø 5,5	5,83	42,26	3,20
	2 Ø 8	2 Ø 12	Ø 5,5	6,86	49,74	3,80
	2 Ø 8	Ø 12 + Ø 14	Ø 5,5	8,11	58,77	4,60
	2 Ø 8	2 Ø 14	Ø 5,5	9,36	67,79	5,40
	2 Ø 8	Ø 14 + Ø 16	Ø 5,5	10,78	78,14	6,30
	2 Ø 8	2 Ø 16	Ø 5,5	12,21	88,48	7,30
	2 Ø 8	Ø 16 + Ø 18	Ø 5,5	13,85	100,37	
	2 Ø 8	2 Ø 18	Ø 6	15,46	112,04	
	2 Ø 8	Ø 18 + Ø 20	Ø 8	17,28	125,24	
	2 Ø 8	2 Ø 20	Ø 10	19,08	138,23	

MĚŘÍTKO 1:20



- ① HORNÍ VÝZTUŽ
- ② DOLNÍ VÝZTUŽ

③ SMYKOVÁ VÝZTUŽ DL. 650

TAB. 1.8: Překlady nadedveřních otvorů světlosti 1,2m, tl. stěny 300 mm

Použité tvarovky:

KB 201-20 A, eventuelně KB 201-21 B

1	2	3	4	5	6	7
Nákres	Horní výztuž	Dolní výztuž	Smyková výztuž	Moment únosn.	Zatížení	Zatěž. šířka
	pol. 1	pol. 2	pol. 3	kNm	kN/m	m
<p>MĚŘÍTKO 1:20</p> <p>1 200 1 600 1550</p> <p>145 145 290</p> <p>150 70 120 120</p> <p>190</p> <p>75</p> <p>1 HORNÍ VÝZTUŽ 1550</p> <p>2 DOLNÍ VÝZTUŽ</p> <p>3 SMYKOVÁ VÝZTUŽ DL. 650</p>	-----	2 Ø 6	-----	1,73	8,66	0,20
	-----	Ø 6 + Ø 8	-----	2,37	11,85	0,50
	-----	2 Ø 8	-----	3,07	15,34	0,70
	-----	Ø 8 + Ø 10	-----	3,92	19,59	1,15
	-----	2 Ø 10	-----	4,77	23,84	1,50
	2 Ø 8	Ø 10 + Ø 12	Ø 5,5	5,83	29,16	2,00
	2 Ø 8	2 Ø 12	Ø 5,5	6,86	34,32	2,50
	2 Ø 8	Ø 12 + Ø 14	Ø 5,5	8,11	40,55	3,00
	2 Ø 8	2 Ø 14	Ø 5,5	9,36	46,78	3,60
	2 Ø 8	Ø 14 + Ø 16	Ø 5,5	10,78	53,92	4,20
	2 Ø 8	2 Ø 16	Ø 5,5	12,21	61,05	4,80
	2 Ø 8	Ø 16 + Ø 18	Ø 5,5	13,85	69,26	5,60
	2 Ø 8	2 Ø 18	Ø 5,5	15,46	77,30	6,30
2 Ø 8	Ø 18 + Ø 20	Ø 6	17,28	86,42		
2 Ø 8	2 Ø 20	Ø 8	19,08	95,38		

TAB. 1.9: Překlady nadedveřních otvorů světlosti 1,4m, tl. stěny 300 mm

Použité tvarovky:

KB 201-20 A, eventuelně KB 201-21 B

1	2	3	4	5	6	7
Nákres	Horní výztuž	Dolní výztuž	Smyková výztuž	Moment únosn.	Zatížení	Zatěž. šířka
	pol. 1	pol. 2	pol. 3	kNm	kN/m	m
	-----	2 Ø 6	-----	1,73	6,41	-----
		Ø 6 + Ø 8	-----	2,37	8,78	0,20
		2 Ø 8	-----	3,07	11,36	0,40
		Ø 8 + Ø 10	-----	3,92	14,51	0,70
		2 Ø 10	-----	4,77	17,66	1,00
		Ø 10 + Ø 12	-----	5,83	21,60	1,30
	2 Ø 8	2 Ø 12	Ø 5,5	6,86	25,43	1,60
	2 Ø 8	Ø 12 + Ø 14	Ø 5,5	8,11	30,04	2,10
	2 Ø 8	2 Ø 14	Ø 5,5	9,36	34,65	2,50
	2 Ø 8	Ø 14 + Ø 16	Ø 5,5	10,78	39,94	3,00
	2 Ø 8	2 Ø 16	Ø 5,5	12,21	45,23	3,40
	2 Ø 8	Ø 16 + Ø 18	Ø 5,5	13,85	51,30	4,00
	2 Ø 8	2 Ø 18	Ø 5,5	15,46	57,26	4,50
	2 Ø 8	Ø 18 + Ø 20	Ø 5,5	17,28	64,01	5,10
	2 Ø 8	2 Ø 20	Ø 6	19,08	70,65	5,70

MĚŘÍTKO 1:20

1 400
1 800
1750
1750

1 HORNÍ VÝZTUŽ
2 DOLNÍ VÝZTUŽ

3 SMYKOVÁ VÝZTUŽ DL. 650

TAB. 1.10: Překlady nadedvěrných otvorů světlosti 1,6m, tl. stěny 300 mm

Použité tvarovky:

KB 201-20 A, eventuelně KB 201-21 B

1	2	3	4	5	6	7
Nákres	Horní výztuž	Dolní výztuž	Smyková výztuž	Moment únosn.	Zatížení	Zatěž. šířka
MĚŘÍTKO 1:20	pol. 1	pol. 2	pol. 3	kNm	kN/m	m
	-----	2 Ø 6	-----	1,73	4,90	-----
	-----	Ø 6 + Ø 8	-----	2,37	6,71	-----
	-----	2 Ø 8	-----	3,07	8,69	0,15
	-----	Ø 8 + Ø 10	-----	3,92	11,10	0,40
	-----	2 Ø 10	-----	4,77	13,51	0,60
	-----	Ø 10 + Ø 12	-----	5,83	16,52	0,90
<p>① HORNÍ VÝZTUŽ</p>	2 Ø 8	2 Ø 12	Ø 5,5	6,86	19,45	1,15
	2 Ø 8	Ø 12 + Ø 14	Ø 5,5	8,11	22,97	1,45
<p>② DOLNÍ VÝZTUŽ</p>	2 Ø 8	2 Ø 14	Ø 5,5	9,36	26,50	1,80
	2 Ø 8	Ø 14 + Ø 16	Ø 5,5	10,78	30,55	2,10
	2 Ø 8	2 Ø 16	Ø 5,5	12,21	34,59	2,50
	2 Ø 8	Ø 16 + Ø 18	Ø 5,5	13,85	39,24	2,90
	2 Ø 8	2 Ø 18	Ø 5,5	15,46	43,80	3,30
	2 Ø 8	Ø 18 + Ø 20	Ø 5,5	17,28	48,96	3,80
	2 Ø 8	2 Ø 20	Ø 5,5	19,08	54,04	4,20

